



Fugenlose GFK-Isolierungen

- > EasyClean-Pan®
- > Glasbord®
- > Hygiene-Plus®
- > H-Schienensystem



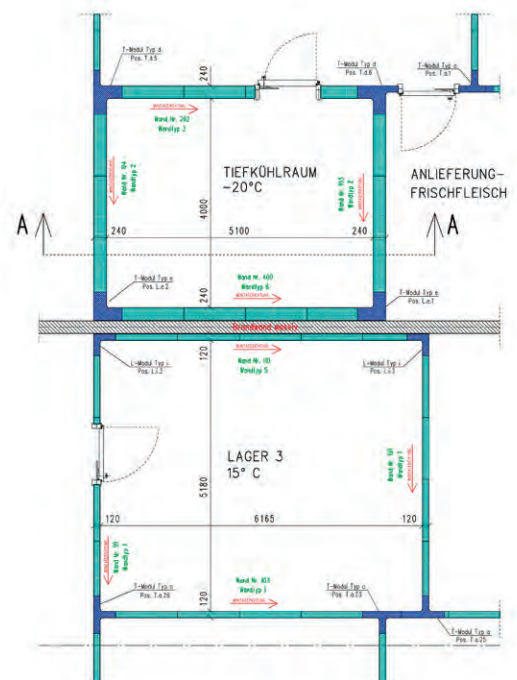


Mein Plus
an Hygiene!

Sicherheit - garantiert!

Für Räume der Lebensmittelverarbeitung gelten strengste Hygienevorschriften. Decken und Wände müssen extremen Belastungen wie schwankenden Temperaturen, hoher Luftfeuchtigkeit, Schimmel, Milchsäuren, Salzen, Fetten sowie aggressiven Reinigungs- und Desinfektionsmitteln dauerhaft standhalten. Die Verwendung der richtigen Dämmpaneele ist hier entscheidend. GFK-Dämmelemente sind sowohl optisch als auch hygienisch absolut einwandfrei und bewährt für den Einsatz in Kühl- und Betriebsräumen bei Käseereien, Molkereien, Schlachtereien, Wurst-, Fleisch-, Fisch- und Gemüseverarbeitung. Sie erfüllen die EU-Richtlinien für die Nahrungsmittelindustrie und das Nahrungsmittelhandwerk vollständig.

Wir planen Ihr Projekt individuell nach Ihren Wünschen. Unsere eigenen Fachmonteure setzen die von uns geplante und mit Ihnen abgestimmte Lager-Lösung zuverlässig und termintreu um.



Qualität – garantiert!

Wir verwenden nur langlebige, robuste Qualität bis ins Detail und verzichten bewusst auf zusätzliche, wartungsanfällige Elemente. Dieser Grundsatz hat sich seit Jahrzehnten bewährt und uns zu einem der Marktführer in Europa gemacht.

Wirtschaftlichkeit und Sicherheit für Ihr Produkt:

- Hoher Vorfertigungsgrad ermöglicht eine schnelle Montage
- Minimierung des Fugenanteiles
- Feuchtigkeitsbeständig und korrosionsfrei
- Reparatur von Beschädigungen problemlos möglich.

Individuelle Fertigung nach Ihren Wünschen:

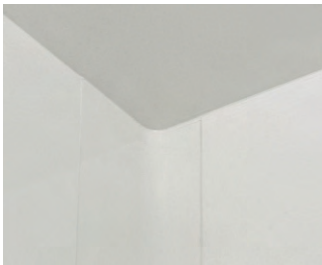
- Verdeckte Befestigung
- Eingelassene Schalter und Leuchten möglich
- Unsichtbare Leitungsverlegung im Wandinneren
- Flächenbündige Verglasungen
- Individuelle Fertigung Ihrer Tür- und Torsysteme.



Durchdringungen und Anschlüsse können sauber angepasst werden. Dabei sind alle Ecken und Schnittkanten systembedingt nicht korrodierbar. Dies ist ein wichtiger Vorteil gegenüber Stahl-Sandwichelementen.



Bodenanschluss mit Hohlkehle und dauerelastischer Verfugung als Übergang zum Wandsystem. Leicht zu reinigen, einfach gut.



Durch die vorgefertigten gerundeten Ecken werden Reinigungsarbeiten erleichtert bzw. beschleunigt und somit Kosten eingespart. Saubere Detailanschlüsse erfüllen dabei sämtliche Ansprüche der Hygieneverordnung.



Der Taster ist perfekt in das Panel eingearbeitet, so dass hier ideale Rahmenbedingungen hinsichtlich sämtlicher Hygienevorschriften vorherrschen. Auch optisch kann der eingelassene Taster absolut überzeugen.



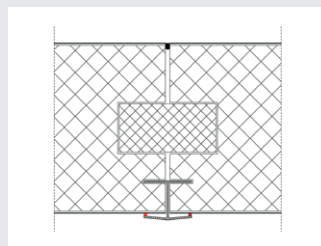
Hubtore im V2A passgenau geplant und eingebaut.

Technische Angaben

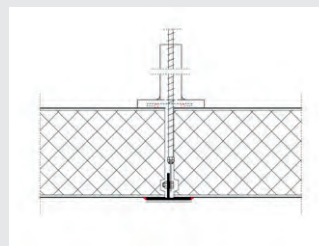
Oberflächen	GFK (Glasfaserverstärktes Kunstharz), 1,0 – 2,3 mm optional: gewebeverstärkt, Gelcoat vergütet Glasbord® 2,3 – 6,1 mm stark mit Surfaseal®-Veredelung Rückseiten verzinkt und polyesterbeschichtet lieferbar
Eigenschaften	Leichte Reinigung der Oberfläche, mechanisch und chemisch belastbar, korrosionsfrei, schlagfest, abriebarm, farbtreu
Dämmdicken	20 – 240 mm, U-Wert 0,098 – 1,408 W/m ² ·K
Dämmstoffkern	Polystyrol Hartschaum EPS, Wärmeleitfähigkeit WLG 040 oder WLG 035 Andere Dämmstoffe optional möglich.
Brandprüfungen	D B2 nach DIN 4102 – normal entflammbar, E nach DIN EN 13501-1:2010 Abs. 11.3. A B2 nach ÖNORM B 3800, Teil 1 CH Brandkennziffer 5.1 für Dämmstoff EPS gemäß kantonalen Feuerversicherung
Fugen	Spezialfuge mit harter Oberfläche und Zertifikat oder H-Schienen-System
Gerundete Ecken	vorgefertigte Dämmelemente bzw. Spezial-Kunststoffformprofile
Verbindungen	Nut- und Federsystem ohne Kältebrücken
Abmessungen	Baubreite 1.000 – 1.200 mm



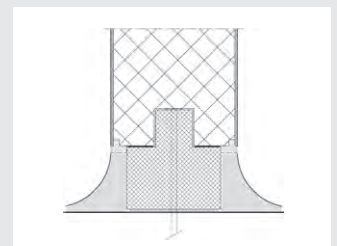
Vorgefertigtes, gerundetes
Inneneckprofil



Systemschnitt „harte Verfugung“
und H-Schienensystem



Kältebrückenfreie, hygienisch
einwandfreie Deckenabhängung



Wandbündiger Hohlkehrl-Bodenanschluss

Wahl der Dämmdicken anhand der Raumnutzung

Nutzung	Temperaturbereich	Dämmkern
Betriebsräume	ca. +5 bis +25°C	0 – 120 mm
Kühlräume	ca. +1 bis +15° C	100 – 140 mm
Tiefkühlräume	ca. -1 bis -50° C	160 – 240 mm

Professionalität – garantiert!

Je nach Vorgabe können die GFK-Dämmelemente in verschiedenen Ausführungen geliefert werden: Als Decken- und Wandverkleidungen, als Trennwände oder als begehbare abgehängte Decken. Die Paneele gibt es als innovatives fugenloses System mit einer zertifizierten, lebensmittelechten Zwei-Komponenten-Hartfuge oder als bewährtes H-Schienensystem. Beide Systeme können schnell, einfach und ökonomisch montiert werden.

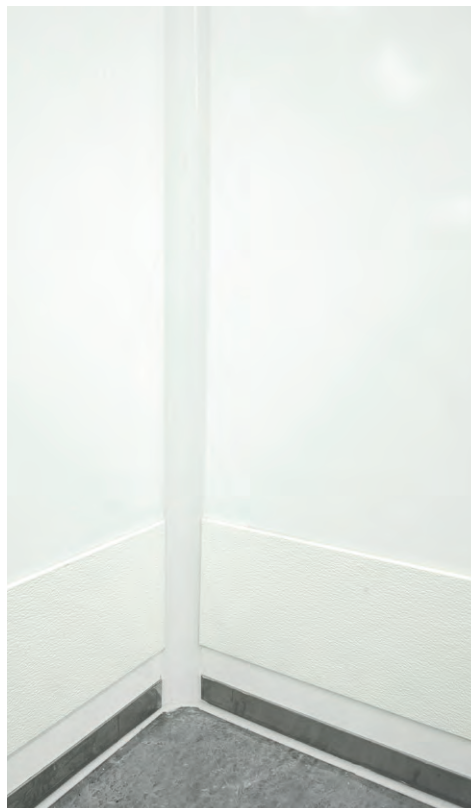
Durch die firmeneigene Planungsabteilung ist eine optimale terminliche Projektabwicklung gewährleistet. GFK-Bauelemente sowie Türen und Tore werden entsprechend dem Montagefortschritt disponiert. Unsere eigenen Fachmonteure garantieren eine professionelle Montage. Nutzen Sie unsere langjährige Erfahrung und lassen Sie sich kompetent beraten.



Hygieneschleuse rein/unrein



Flächenbündiger Türrahmeneinbau



GFK-Elemente mit gerundeter Innenecke und GFK-Rammschutz



PE-Pendeltüre mit flächenbündigem Sichtfenster

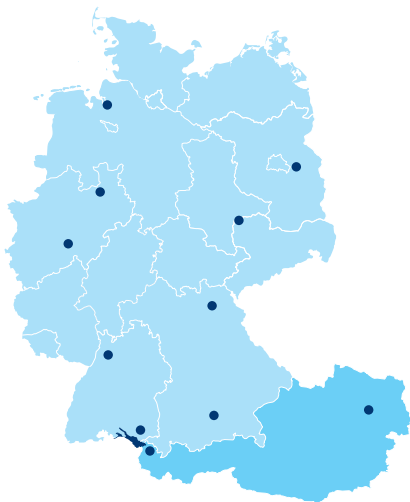
Leistungsstarker Frische-Partner für Ihre Branche

Plattenhardt + Wirth ist seit **1965** der Spezialist im Kühlraumbau und mittlerweile der Marktführer auf diesem Gebiet in Europa. Unseren Hauptsitz haben wir in Meckenbeuren am schönen Bodensee.

Durch unsere langjährige Erfahrung, eine eigene Fachbauleitung und eigene Montageabteilungen bieten wir unseren Kunden einen deutlichen Mehrwert: Zügige Abwicklung, komplette Bauüberwachung, permanente partnerschaftliche Betreuung während des gesamten Projekts und dadurch ein nachhaltig gutes und sicheres Gefühl.

Profitieren auch Sie von unserer umfassenden Leistungsstärke und sprechen Sie mit uns über Ihre individuellen Projekte. Wir finden die passende Frische-Lösung für Sie.

Weitere Informationen finden Sie auch unter www.plawi.de.



Kontakt

Hauptsitz:

Plattenhardt + Wirth GmbH
Nelkenstraße 11
D-88074 Meckenbeuren-Reute
Tel.: +49 (0)7542 - 9429 - 0
Fax: +49 (0)7542 - 9429 - 36
E-Mail: info@plawi.de

Niederlassungen Deutschland:

D-57482 Wenden
Otto-Hahn-Straße 3
E-Mail: info.wenden@plawi.de

D-95444 Bayreuth
Nibelungenstraße 32
E-Mail: info.bayreuth@plawi.de

D-06188 Landsberg
Brehnaer Straße 1
E-Mail: info.landsberg@plawi.de

D-27572 Bremerhaven
Eiswerkestraße 8
E-Mail: info.bremerhaven@plawi.de

Referenzen



Standorte Österreich:

Plattenhardt + Wirth Österreich GmbH
Hauptstr. 1
A-3052 Neustift-Innermanzing
Tel.: +43 2774 76760 - 0
Fax: +43 2774 76760 - 89
E-Mail: info@plawi.at

A-6812 Meiningen
Schweizerstrasse 25
E-Mail: info@plawi.at

D-15562 Rüdersdorf
Altlandsberger Straße 3
E-Mail: info.ruedersdorf@plawi.de

